

## Vuotovesitiivis jakotukkikaappi Työohje



### 1. Käyttötarkoitus

WehoFloor vuotovesitiivis jakotukkikaappirunko soveltuu käytettäväksi, kun halutaan asentaa jakotukki seinän sisään ja ohjata mahdollinen vuotovesi näkyville. Tai halutaan asentaa jakotukkikaappi pinta-asennettuna, mutta vuotovesitiiviinä.

WehoFloor vuotovesitiiviin kaapin runko asennetaan seinärungon sisään, jonka minimivahvuus on 100 mm. Kaapin pohjalla on reiät putkiläpiviennille lattiaan. Kaappi on valmistettu 1 mm pulverimaalattusta teräslevystä.

WehoFloor vuotovesitiiviin rungon toimitukseen kuuluu kaikki tarvittava vuotovesitiivistä kytkentää varten:

- roiskesuoja, jota voidaan myös käyttää työmaa-aikaisena suojana jakotukille
- läpiviennit lattialämmityspotkille
- vuodonilmaisinputki
- läpivientiholkki vuodonilmaisinputkelle
- seinälaippa
- Kaappi toimitetaan lukollisena.

Kaapin kyljessä ja pohjassa on varaus läpiviennille, jotka avataan tarvittaessa vasaran ja metallitaltan avulla syöttövesiputkia varten.

### 2. Kaapin asennus puurunkoiseen seinään

Suosittellemme että kaappi asennetaan ennen lattialämmitysjärjestelmän asennusta.

Kun kaappi asennetaan puurunkoiseen seinään, seinämävahvuuden pitää olla vähintään 100 mm.

Kiinnitä kaappi tarpeeksi korkealle siten, että kaapin pohjasta johtavalle vuodonilmaisinputkelle tulee tarvittava kaato.



Kaapin kyljessä oleva reikäkohta avataan syöttöputkea varten, mikäli syöttörunko tulee kaappiin sivusta.

## Vuotovesitiivis jakotukkikaappi Työohje

Uppoasennuksessa levytys voidaan tehdä kaapin rungon päälle, jolloin kehys siistii levyn reunat näkyvistä. Silloin ei myöskään kehystä saa kiristettyä liikaa, kun rakennuslevy on tukena välissä.



Putkiläpiviennit (kuvassa alla) ovat kumia ja valmiiksi mitoitettu eri putkihalkaisijoille: 9-20 ja 25-35 mm.



Kumiset läpiviennit asennetaan lattialämmitysputkille varattuihin läpivientiaukkoihin.

Kaapin läpivientikumit katkaistaan kärjestään kulloinkin kyseessä olevan putken dimension mukaan terävällä veitsellä, siten että putki joudutaan työntämään tiukasti katkaistun kärjen läpi. Apuna voi käyttää myös saippuavettä tms.

**Jokaiseen kaapin pohjalla olevaan reikään asennetaan kuminen läpivienti.**



Jos kaappi asennetaan jälkepäin, lämmitysputket ja syöttöputki pitää irrottaa jakotukista. Huom. on tärkeää että putkia ei sekoiteta keskenään, joten ne on hyvä merkitä ennen irrottamista. Liittimet poistetaan myös. Tämän jälkeen lämmitysputket tuodaan kaappiin pohjassa olevien reikien kautta.

### 3. Lattialämmitysjakotukin asennus kaappiin

Lattialämmitysjakotukki asennetaan kaapin takaosaan. Kaapin yläosassa avataan reiät sähkökaapeleiden läpivientejä varten.

Toimitukseen sisältyy myös muovilevy, joka asennetaan oven taakse mahdollista roiskevettä varten. Lisäksi tämä levy toimii työaikaisena suojana, kunnes ovi asennetaan paikoilleen. Levy asennetaan jakotukin eteen, niin että mahdollinen sivusuuntaan tiheä vuoto valuu levyä pitkin kaapin pohjalle. Asenna viimeiseksi kaapin kehys ja ovi, valintasi mukaan joko uppoasennusovi tai pintaan asennettava ovi.

### 4. Vuotoveden ohjaus näkyville

Kaapin pohjalle mahdollisesti kertyvää kondenssi- tai vuotovettä varten asennetaan viemäröinti 25mm suojaputkella. Vuotovesi ohjataan jakotukin pohjasta seinärakenteen läpi näkyvälle paikalle.

## **Vuotovesitiivis jakotukkikaappi** **Työohje**

Läpiviennissä käytetään läpivientikappaletta (kuvassa alla), joka asennetaan alaspäin pohjan läpi tulevan suojaputken sisään.



Ylivuotoputki tuodaan ulos sille sopivaan kohtaan ja kannakoidaan seinärunkoon. Putken pituus on korkeintaan 1,5 m. Ylivuotoputki katkaistaan lopulliseen mittaan kun seinä on levytetty valmiiksi. Toimituksessa mukana olevalla kromilaipalla voidaan siistiä ylivuotoputken pää kun ylivuotoputki tulee kipsilevyn läpi.

**HUOM** vuotovesiputken täytyy olla näkyvällä paikalla, jotta mahdollinen vuoto on helposti havaittavissa.



### **Lisätietoja:**

#### **Uponor Suomi Oy**

*Kouvolaantie 365*

*15560 Nastola*

*Puhelin (vaihde) 020 129 211*

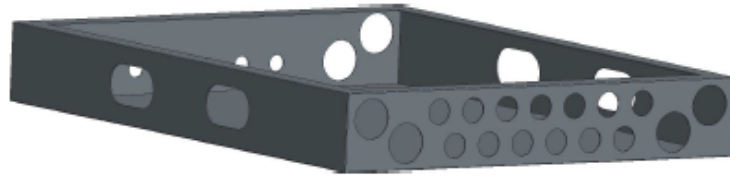
*wehofloor.fi@uponor.com*

*www.wehopex.fi*

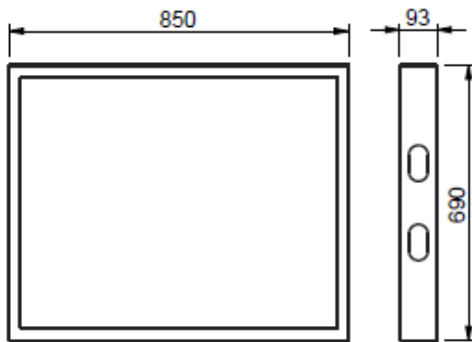
**TUOTETIEDOT:**

<b>Nimi</b>	<b>LVI-numero</b>	<b>Koko: (l x k x s)</b>
WehoFloor kaappi vuotovesitiivis 550 / JT6	2032134	550 x 690 x 96 mm
WehoFloor kaappi vuotovesitiivis 850 / JT12	2032135	850 x 690 x 96 mm
WehoFloor pinta-asennusovi 550 / JT6	2032136	494 x 623 mm
WehoFloor pinta-asennusovi 850 / JT12	2032137	794 x 623 mm
WehoFloor uppoasennusovi- ja kehys 550 / JT6	2032138	587 x 723 mm
WehoFloor uppoasennusovi- ja kehys 850 / JT12	2032139	887 x 723 mm
<b>Oheiset tuotteet on pakattu mukaan kaappirunkopakkaukseen, saatavana myös varaosina.</b>		
Uponor Aqua PLUS ylivuotoputken läpivienti M7	2072202	25 / 20 mm
Uponor Aqua PLUS seinälaippa	2072197	25 mm
Uponor Vario putkiläpivienti FK	2024304	9-20 mm
Uponor Vario putkiläpivienti FK	2024305	20-35 mm

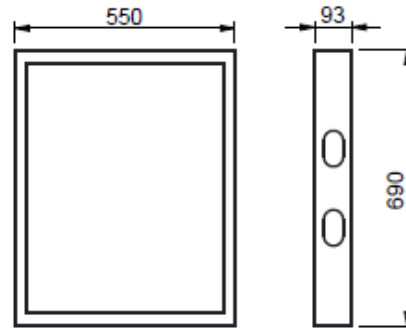
**Vuotovesitiivis jakotukkikaappi**  
Työohje



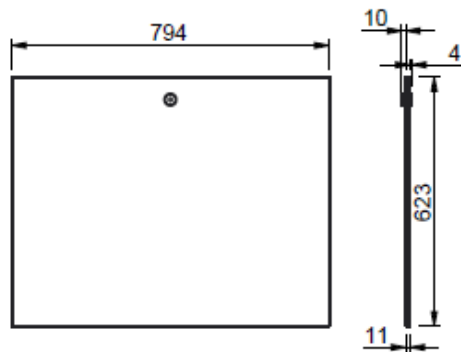
Wehofloor kaappi  
vuotovesitiivis 850/JT12  
Tuotenro 1089896 LVI nro 2032135



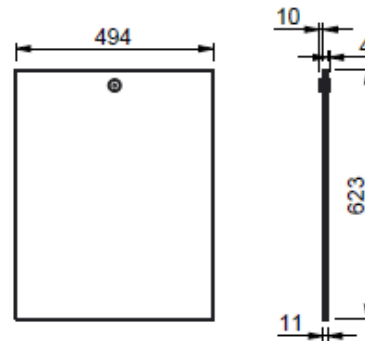
Wehofloor kaappi  
vuotovesitiivis 550/JT6  
Tuotenro 1089895 LVI nro 2032134



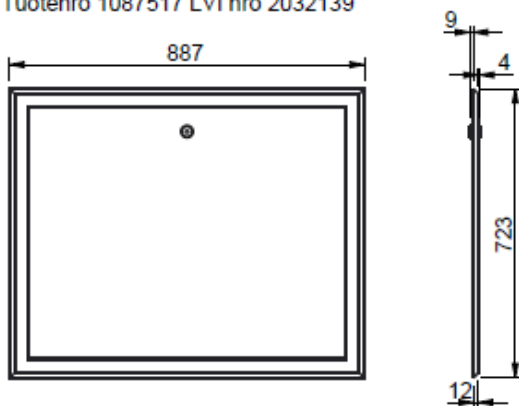
Wehofloor pinta-asennus ovi 850/JT12  
Tuotenro 1087515 LVI nro 2032137



Wehofloor pinta-asennus ovi 550/JT6  
Tuotenro 1087514 LVI nro 2032136



Wehofloor uppoasennusovi  
ja -kehys 850/JT12  
Tuotenro 1087517 LVI nro 2032139



Wehofloor uppoasennusovi  
ja -kehys 550/JT6  
Tuotenro 1087516 LVI nro 2032138

